



ЛАЙМ-КЭ



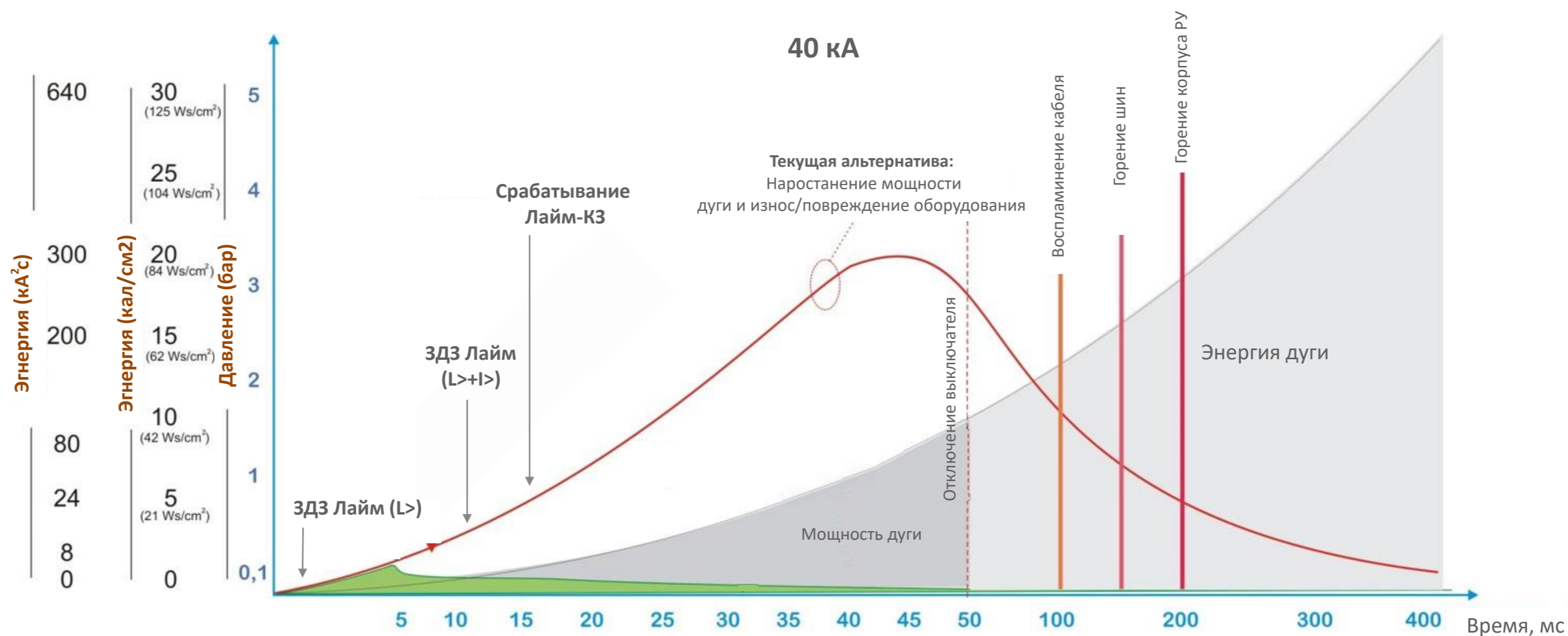
КОРТОКЗАМЫКАТЕЛЬ

ПОВТОРНОГО ИСПОЛЬЗОВАНИЯ - 0,4 КВ



ЛАЙМ-КЗ

- Минимизация последствий дуги на электрооборудование
- Минимизация времени простоя электрооборудования
- Повышение уровня безопасности при работе на объекте для обслуживающего персонала

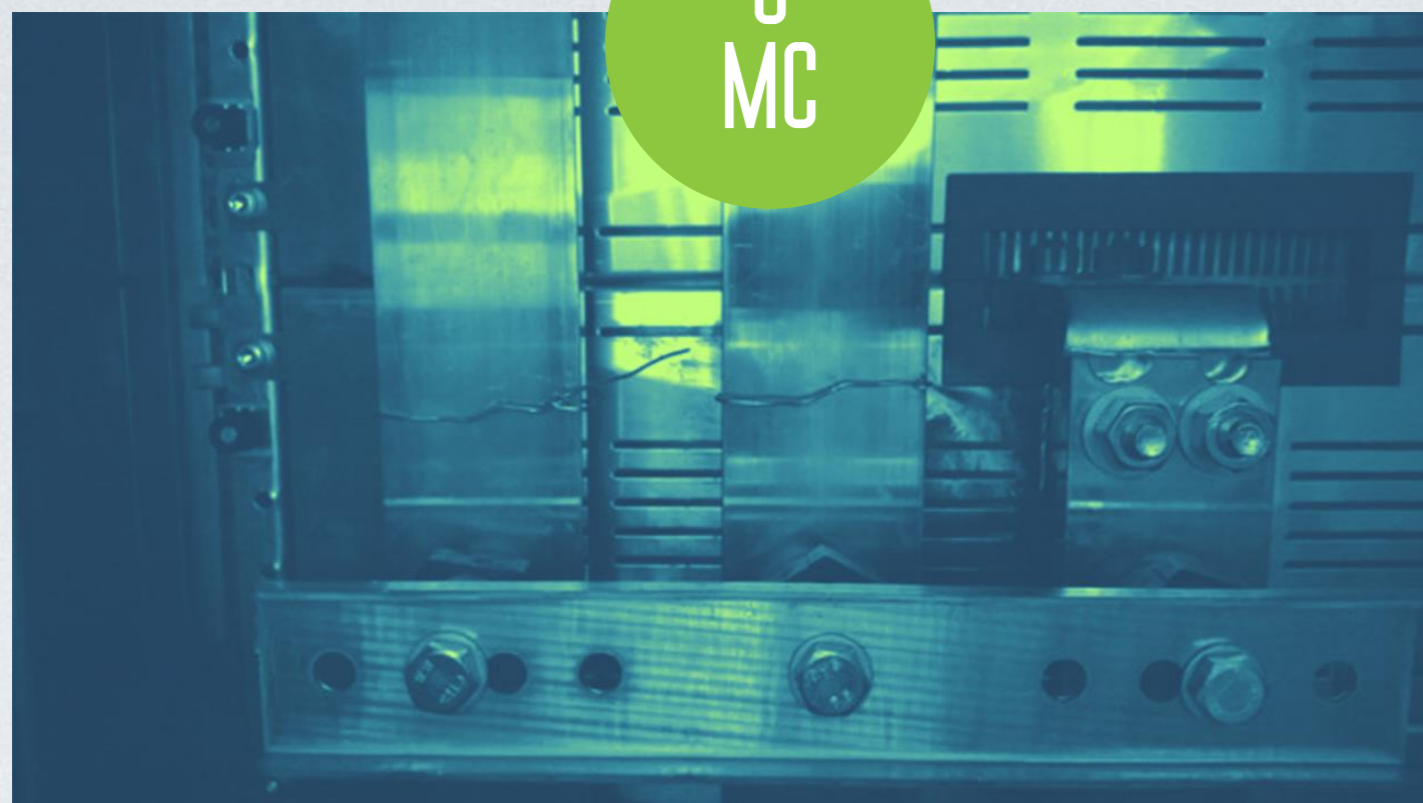




В КАКИХ СЛУЧАЯХ НУЖНО ПРИМЕНЯТЬ ЛАЙМ-КЗ?

- При эксплуатации старых РУ-0,4 кВ с низким или нулевым классом защиты от внутренней дуги
- При отсутствии газоотводного канала либо отсутствие места для его установки
- Для сбережения нового и дорогостоящего электрооборудования
- Для безопасности обслуживающего персонала
- Для достижения категории 0 согласно класса дуговой мощности [IEEE 1584](#)

5
МС



50
МС

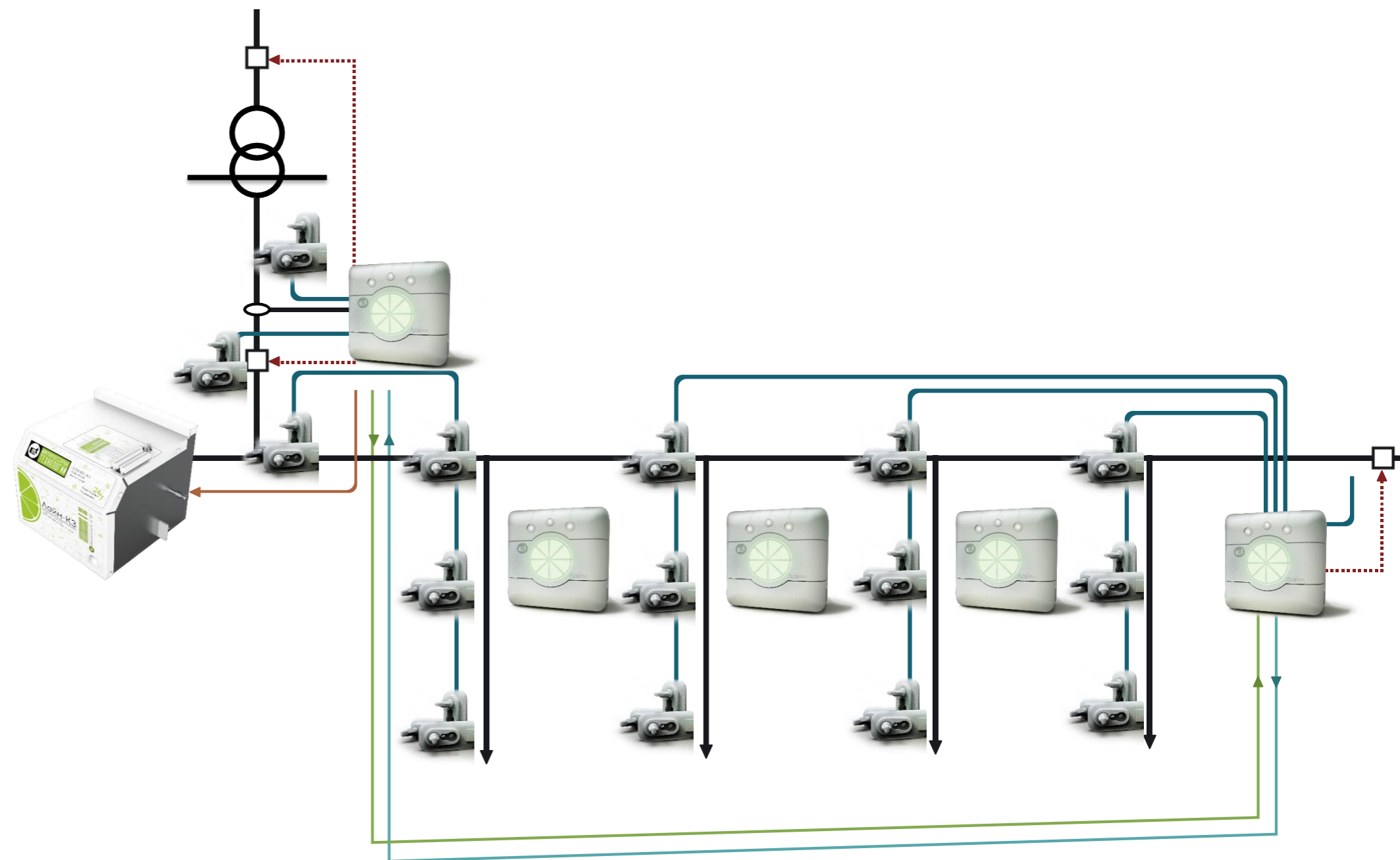


300
МС



АРХИТЕКТУРА ПОДКЛЮЧЕНИЯ

- Устанавливаем Лайм-КЗ на шины ввода РУ-0,4 кВ
- Надежно крепим болтами устройство Лайм-КЗ к шинам
- ЗДЗ Лайм устанавливаем в отсеках РУ
- При обнаружение дуги, устройства ЗДЗ Лайм мгновенно активируют работу короткозамкателя Лайм-КЗ
- Лайм-КЗ намеренно создает трех фазное металлическое КЗ (на себя), меняя направление протекания тока



СВЕРХБЫСТРАЯ ДУГОВАЯ ЗАЩИТА

Время ликвидации дуги при использовании

ЗДЗ Лайм + Лайм-КЗ всего 16 мс

61 мс



1

1 мс время ЗДЗ (свет) + 10 мс время работы защиты 0,4 кВ (Micrologic) + 50 мс на отк. выключателя с пружинным приводом (Master pact/LS)

Наихудший тепловой эффект устранен

Но, эффект высокого давления все еще сохраняется

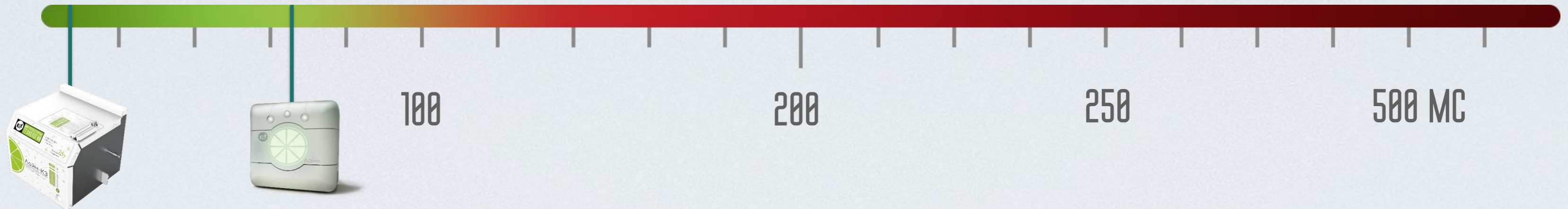
16 мс



2

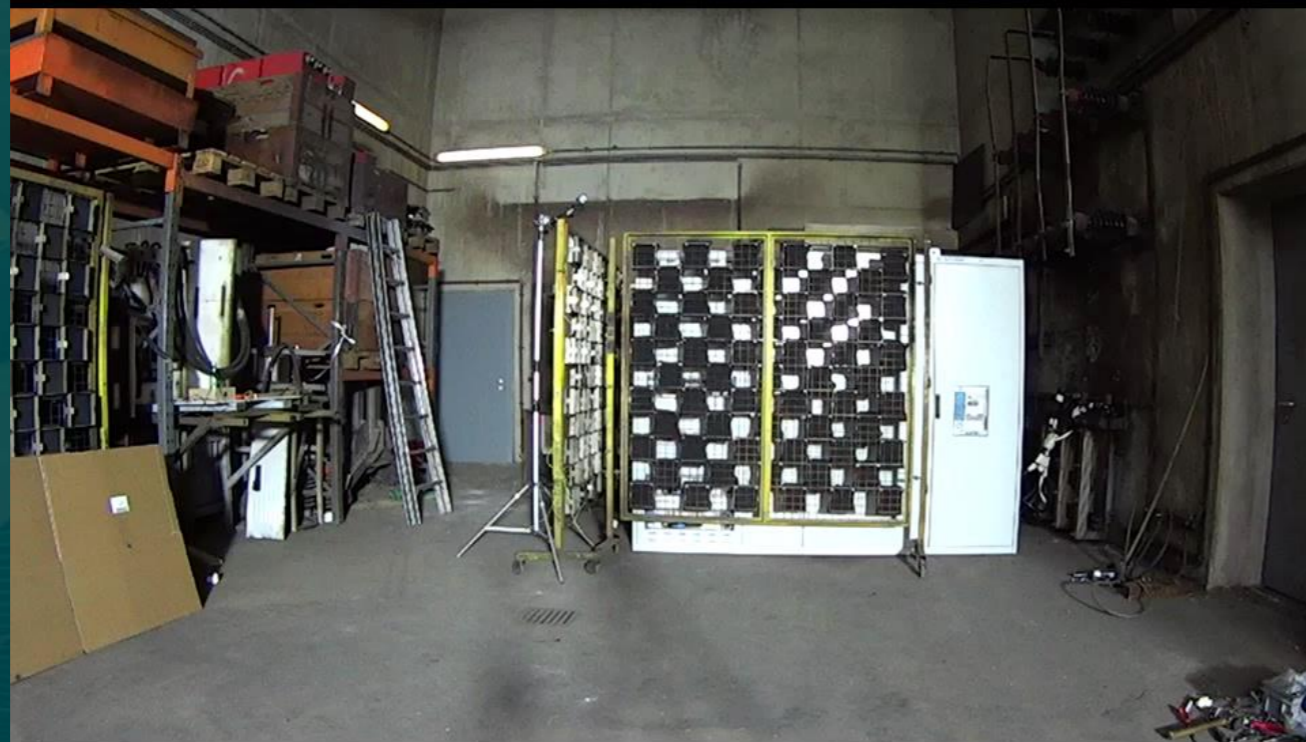
1 мс на ЗДЗ (свет) + 10 мс + 5 мс время работы короткозамыкателя

Устранен даже эффект давления

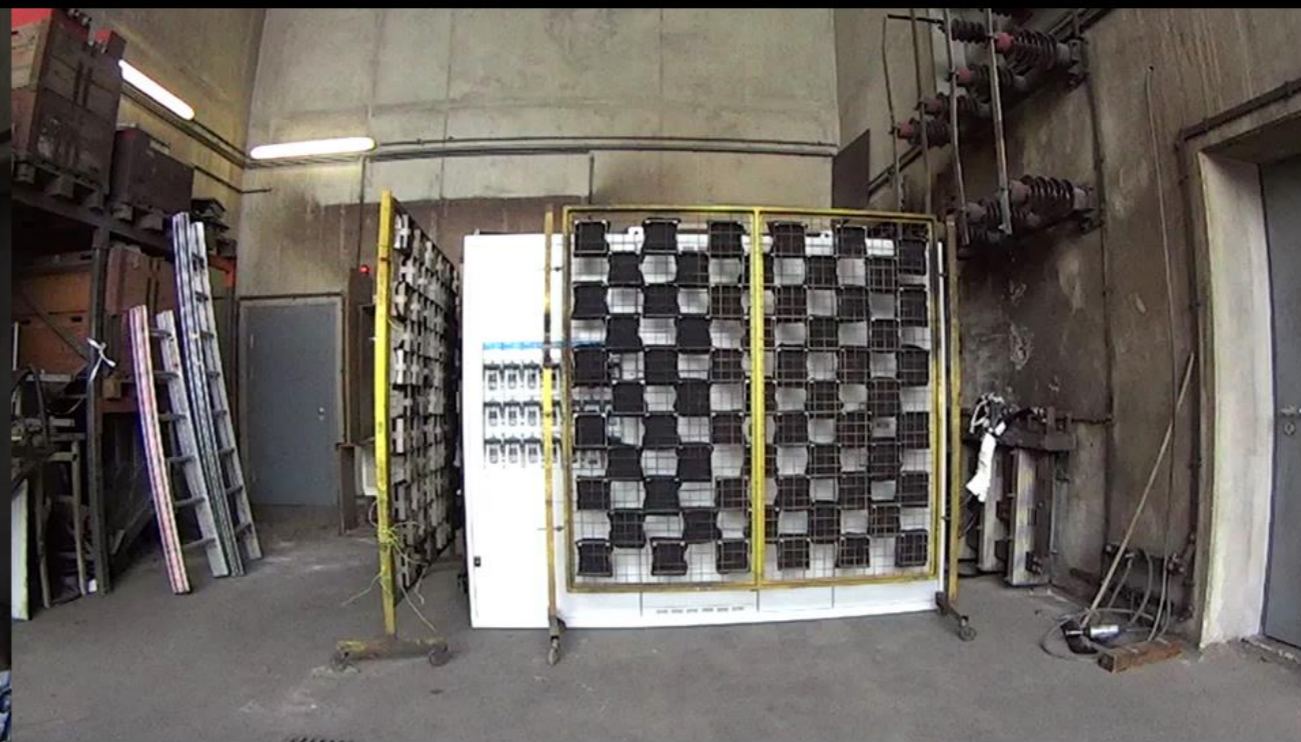


ТЕСТ ЗДЗ 65 КА / 400В, ПРИ ПИКОВОМ ТОКЕ 163 КА

При использовании
ЗДЗ Лайм +Лайм-КЗ
~16 мс



При отключении за
~61 мс





МИКРОПРОЦЕССОРНЫЕ
ТЕХНОЛОГИИ

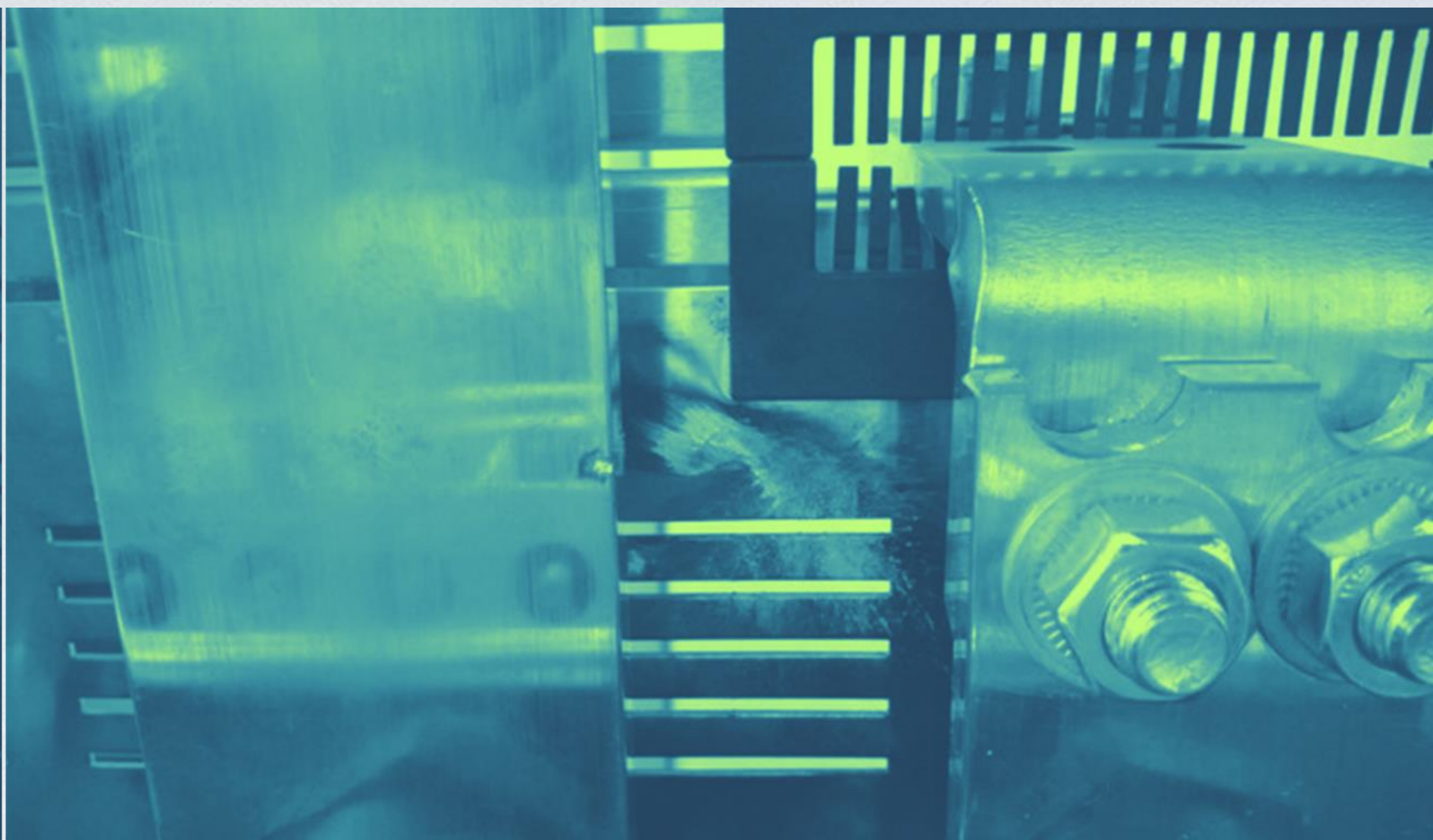
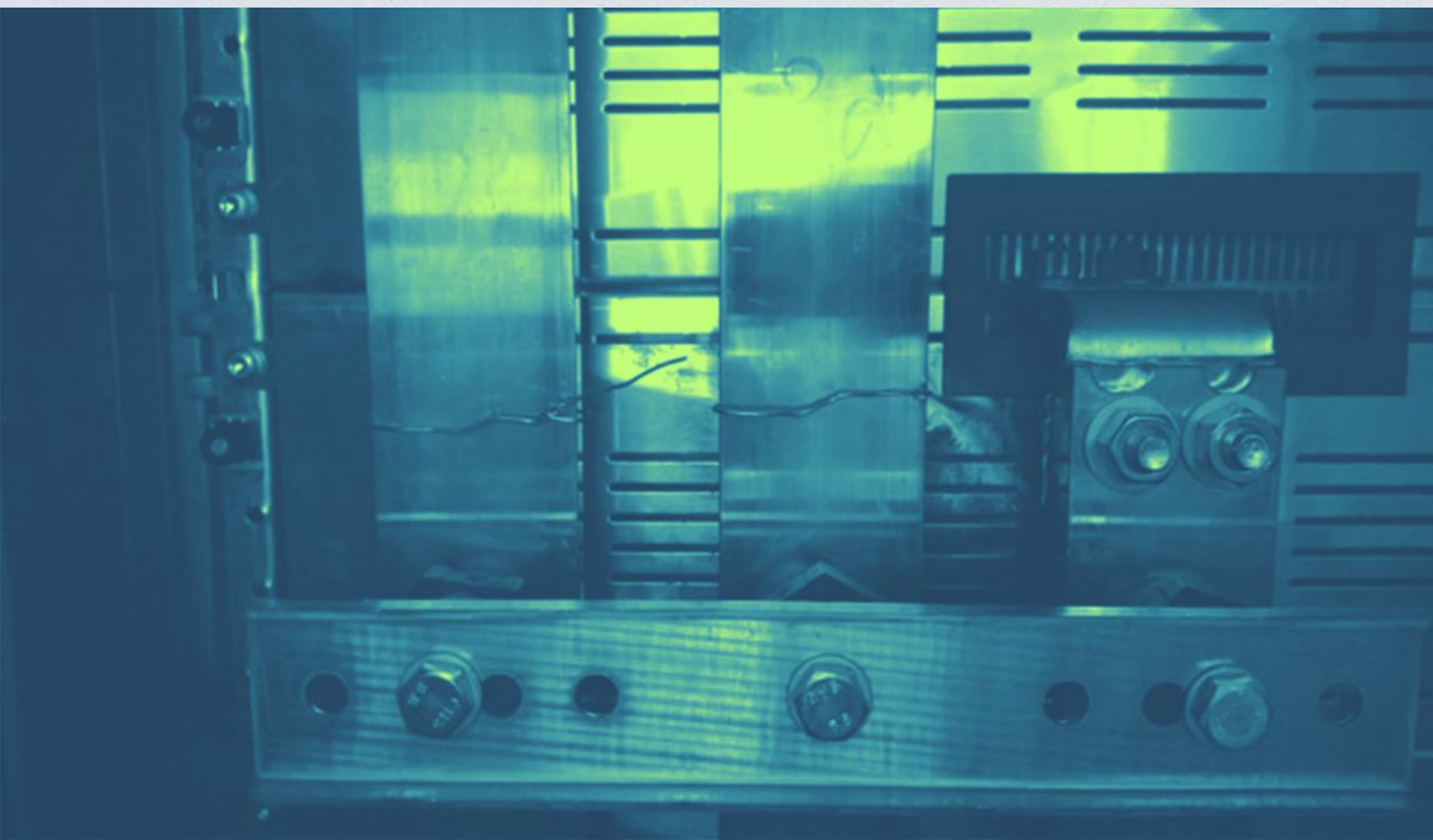
ОРГАНИЗАЦИЯ ПАРТНЕРСКОГО СКЛАДА
БЕСПЛАТНАЯ ДОСТАВКА

10 ЛЕТ ГАРАНТИЯ

+7 495 118 29 91
SALES@I-MT.NET

ТЕСТ ЗДЗ 65 КА / 400В, ПРИ ПИКОВОМ ТОКЕ 163 КА

Скорость работы Лайм-КЗ < 5мс



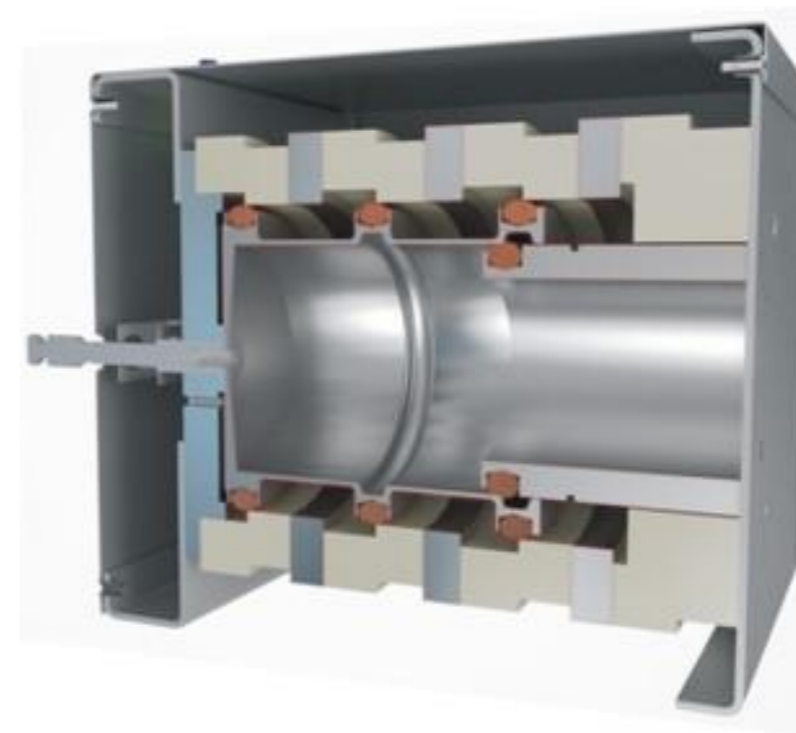
РЕСУРС КОРТКОЗАМЫКАТЕЛЯ

- 2 операции 100 кА, 200 мс (динамический ток 240 кА)
- 3 операции 75 кА, 400 мс (180 кА)
- 4 операции 50 кА 1000 мс (120 кА)



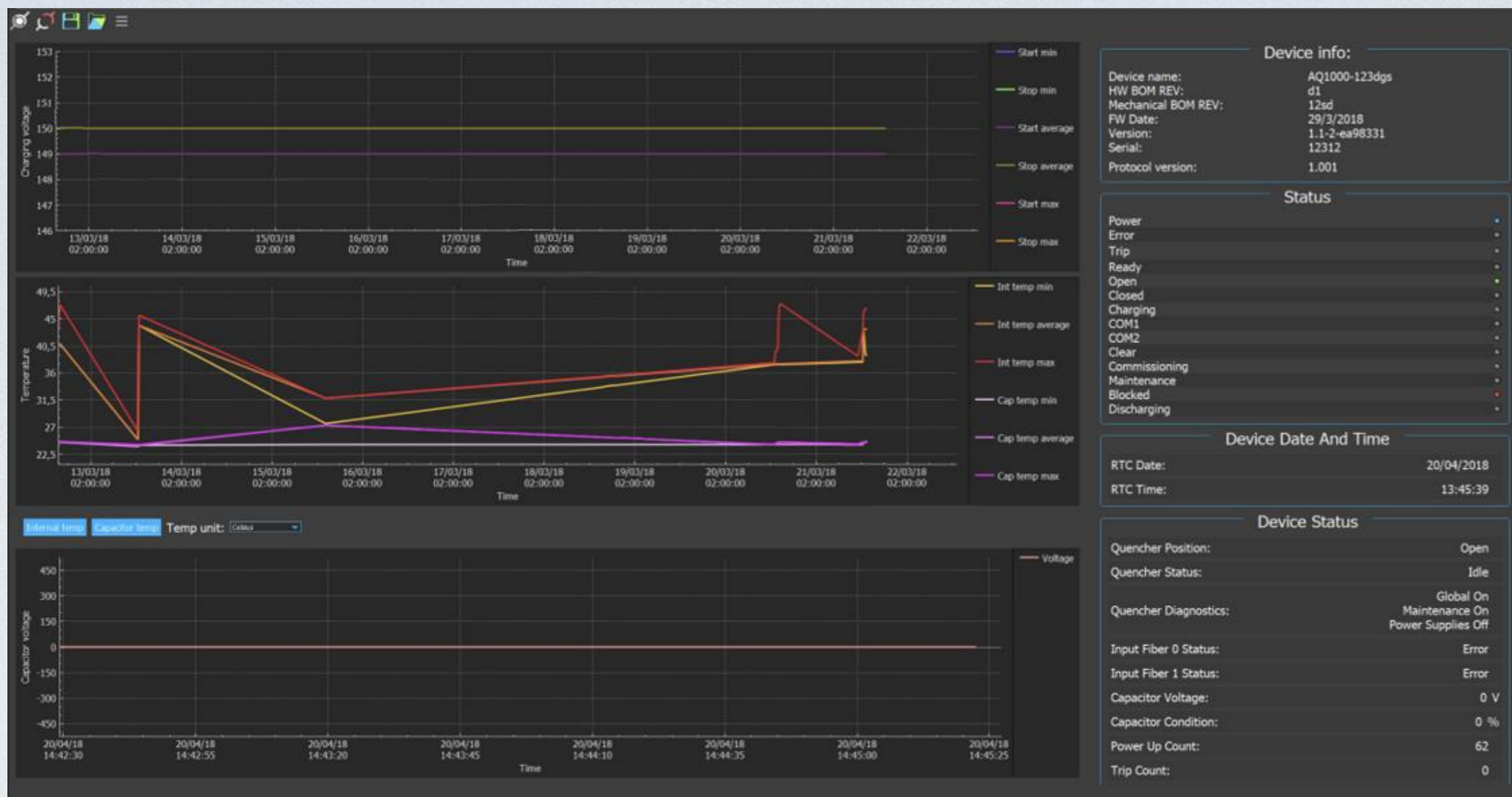
ОБЩИЕ ХАРАКТЕРИСТИКИ

- Номинальное напряжение 690В
- Работа привод: по принципу катушка Томсона
- **Устройство повторного использования** (уникальный запатентованный дизайн)
- Собственное время работы < 5мс
- Собственная самодиагностика
- Сертифицирован в соответствии с МЭК 60255





РЕГИСТРАЦИЯ И ХРАНЕНИЕ ДАННЫХ



- Счетчик операций
- Регистрация событий
- Накопленное время эксплуатации устройства
- Самодиагностика
- Непрерывное измерение температуры окружающей среды (по кривой)

СПАСИБО ЗА ВНИМАНИЕ!