

КАКТУС

Первое в мире
теповизионное
реле защиты



sk
Участник

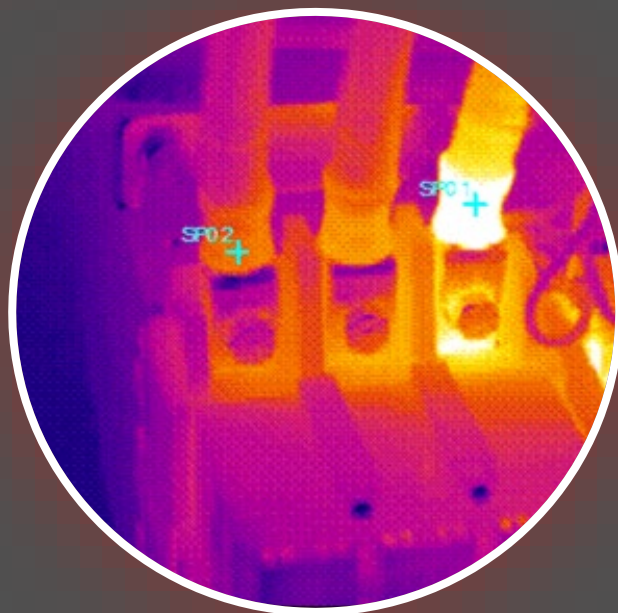
Гарантия
3 года

Минпромторг
Реестр ГИСП: №10749763



64% аварий

начинается
с перегрева контактов



уязвимое место
электроустановок –
**КОНТАКТНЫЕ
СОЕДИНЕНИЯ**

Недостатки оперативного контроля



Нерегулярный контроль



Человеческий фактор



Доступ в шкаф
затруднён

Перегрев контактных соединений



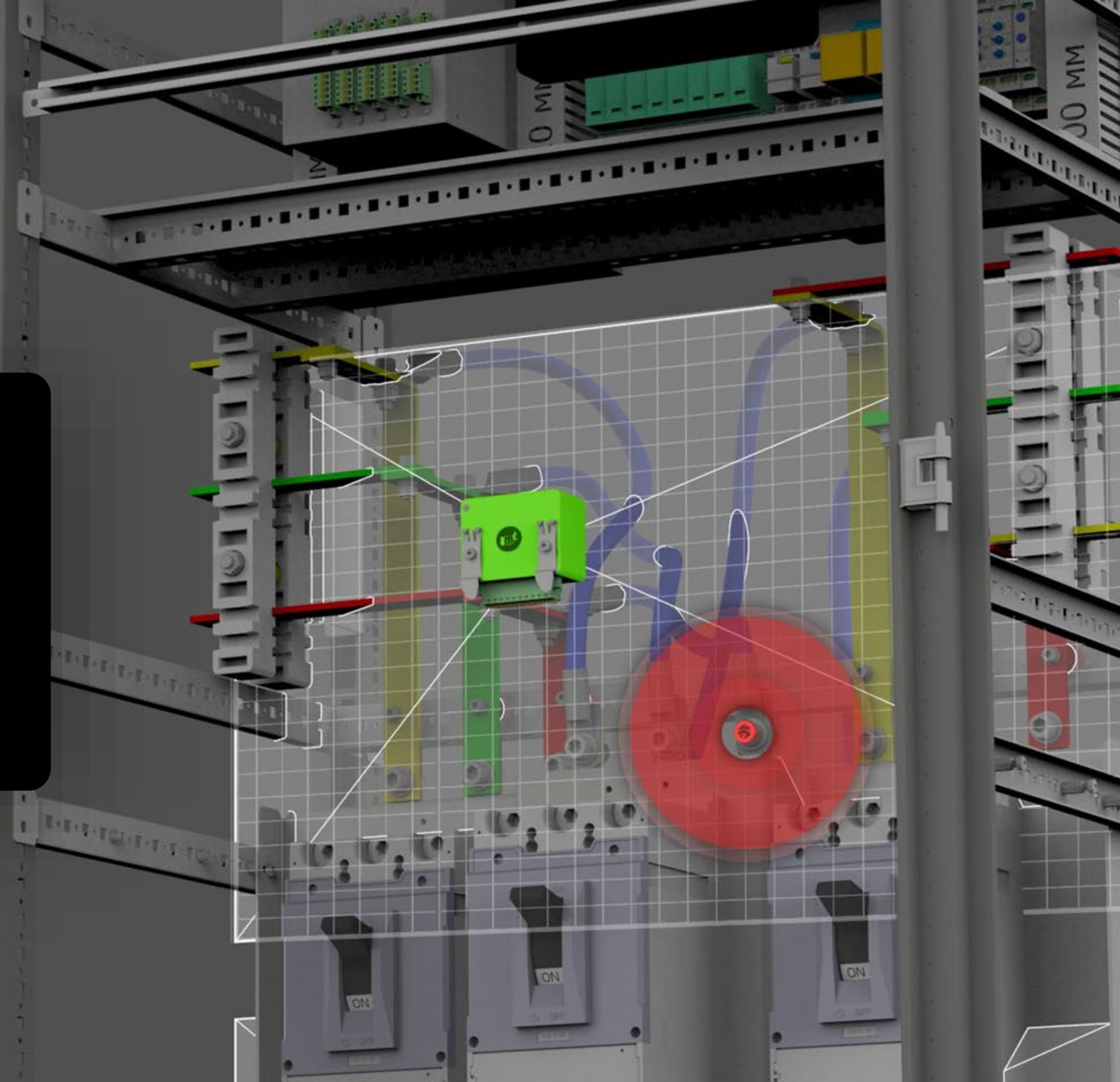
Главный энергетик завода, фамилия которого слишком известна, чтобы её называть

В электрохозяйстве завода было **25 КТП** и **2500 электродвигателей** разной мощности. Регулярно были аварии в основных технологических цехах, часто просто горели автоматы и происходило внеплановое отключение технологических потребителей особой категории. Например, вентилятор подачи воздуха на охлаждение стекловаренной печи.

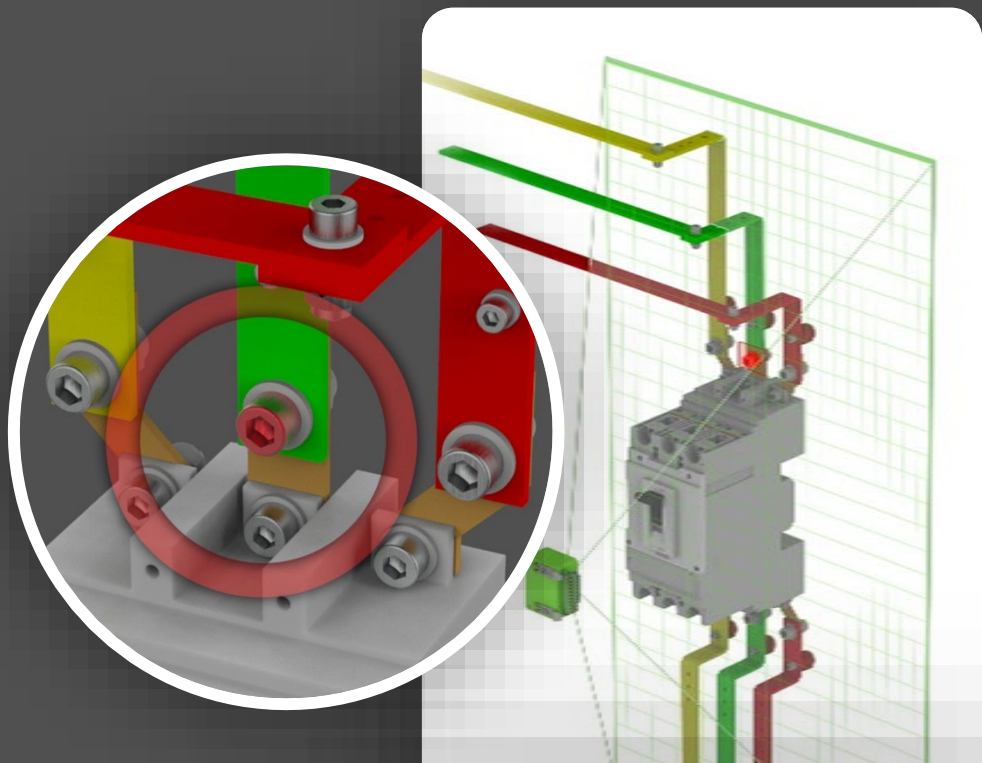
Частота случаев примерно **2-3 раза в месяц** с соответствующими убытками и взысканиями от руководства. Я справился просто, увидел у немцев такой прибор как пирометр (пистолет), купили его. Обязал всех электриков завода раз в смену проверять все автоматы в их цеху от 63А и выше. Сразу посыпались заявки на внеплановый вывод в ремонт, так как находили автоматы с перегревом, пускатели и т.п.

А теперь представьте, если бы на диагностируемых элементах стоял датчик выявления опасного перегрева и без участия человека формировал плановую заявку на техническое обслуживание.

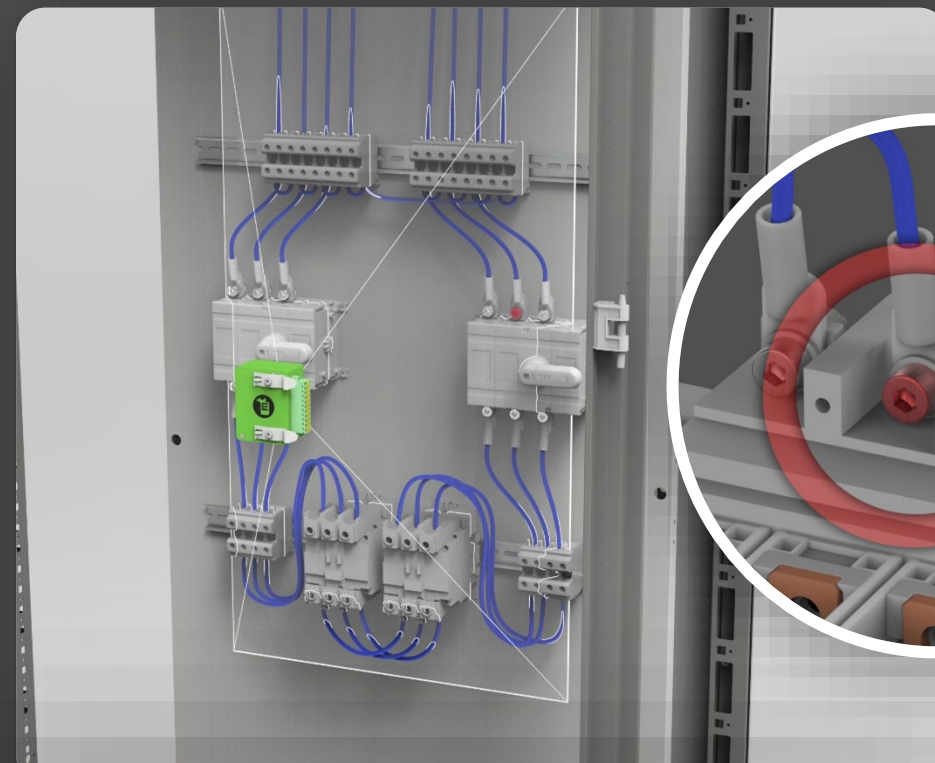
Непрерывный
контроль перегрева
элементов электроустановок
снижает аварийность.
Сюрпризов будет меньше!



Где необходим Кактус?



Коммутационные
аппараты

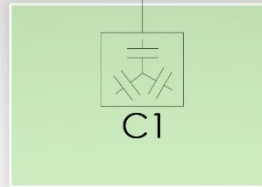
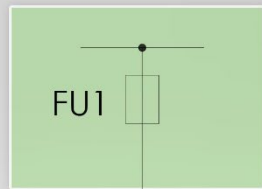
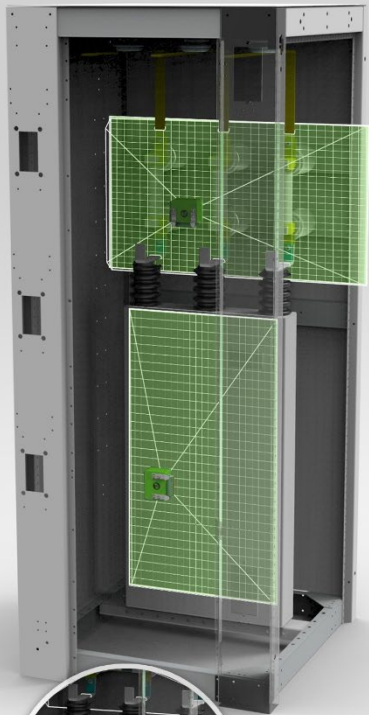


Группы коммутационных
аппаратов

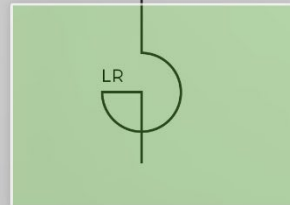
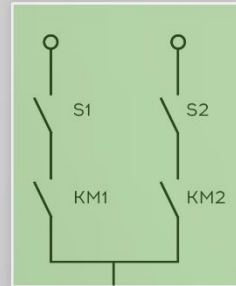
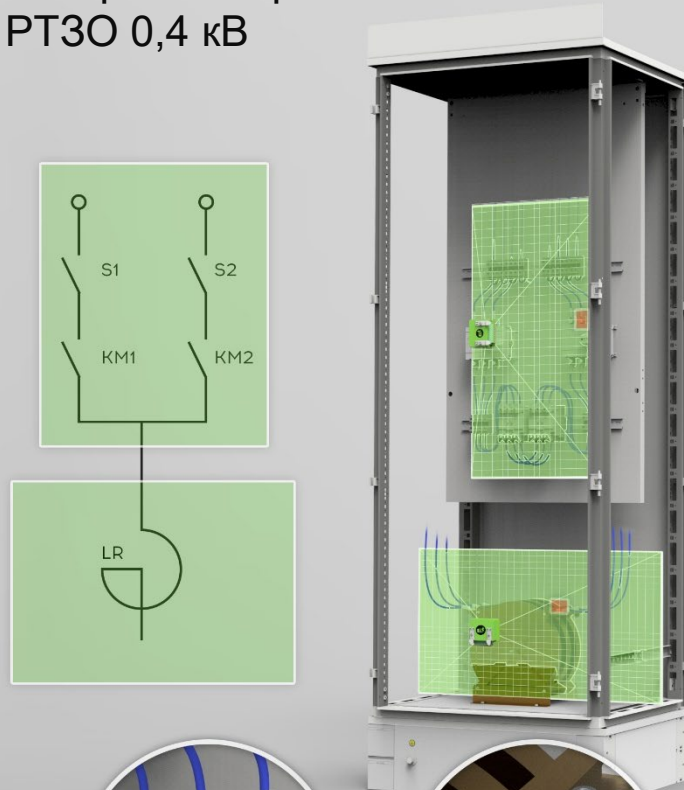
Электроснабжение потребителей 1-й и особой категорий

Применение

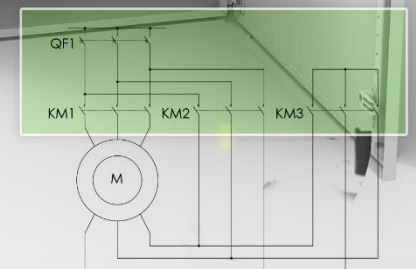
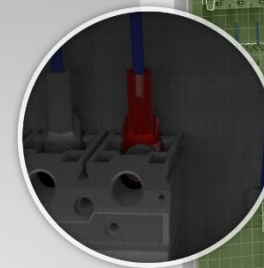
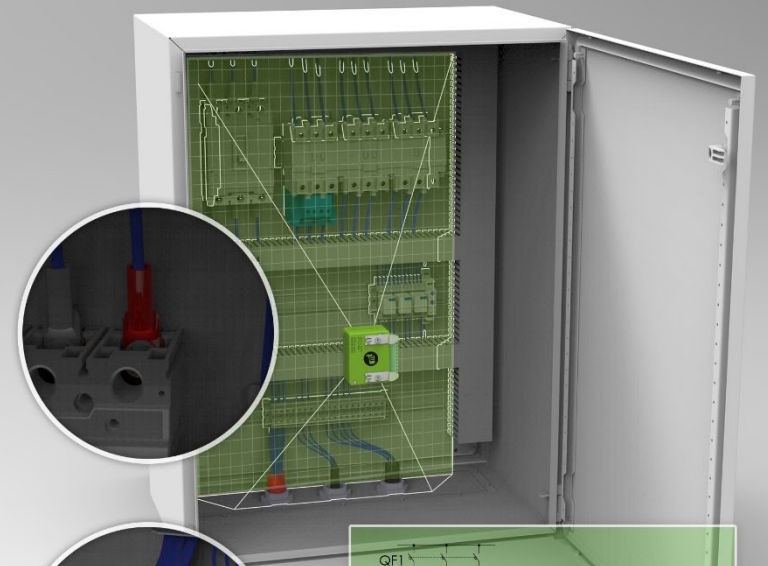
Ячейка УКРМ 10 кВ



Шкаф ВВ сборки
РТЗО 0,4 кВ

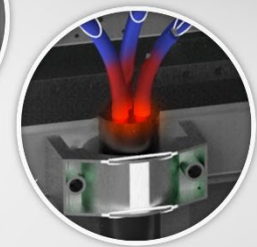
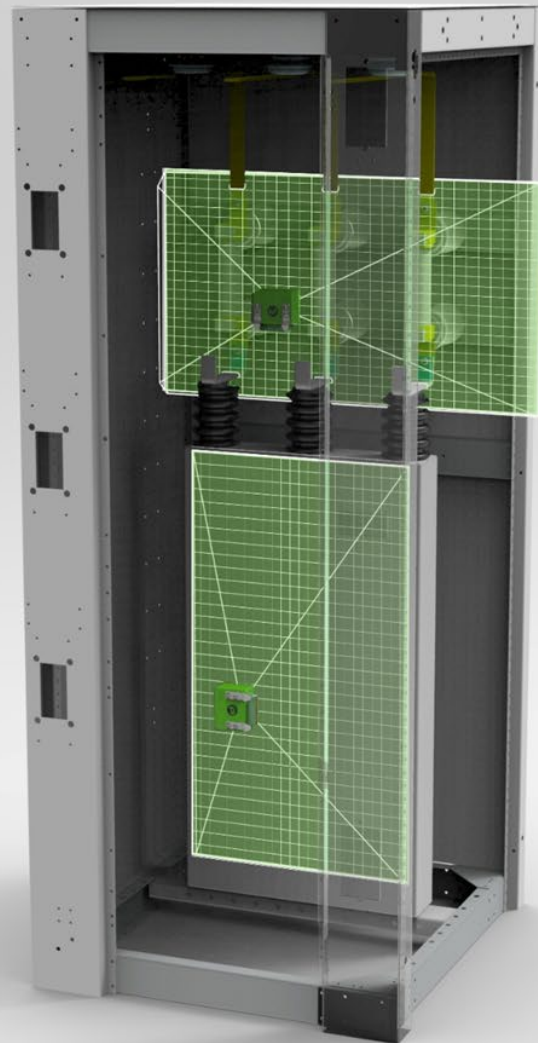
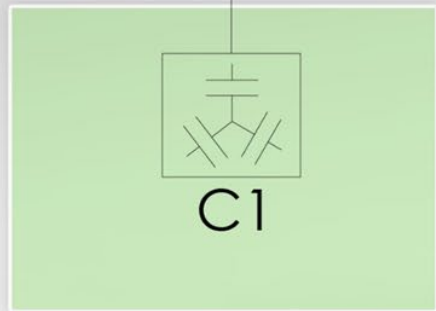
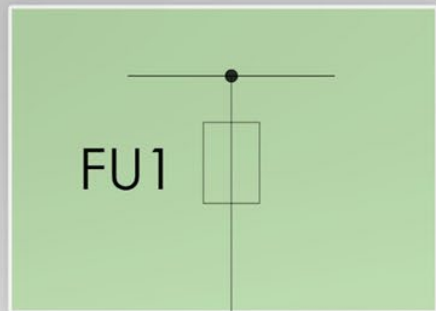


Шкаф управления
двигателем



Применение

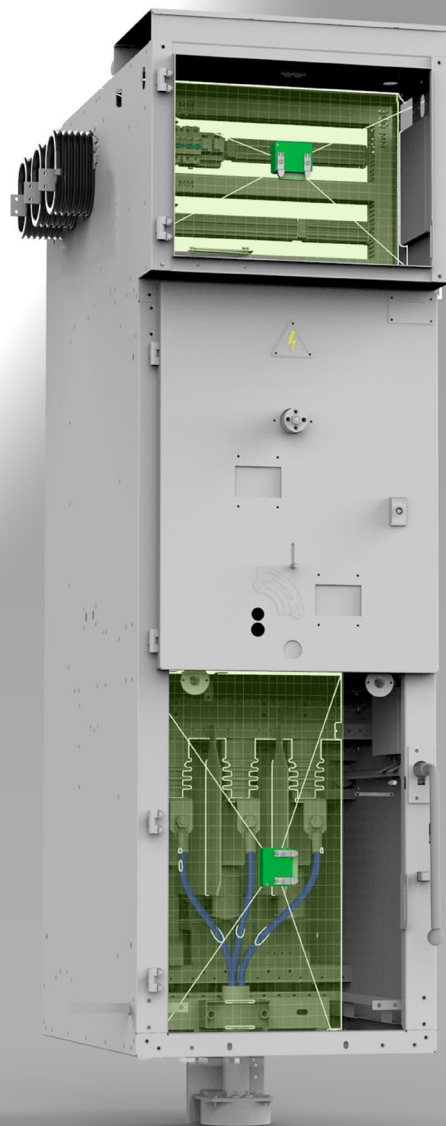
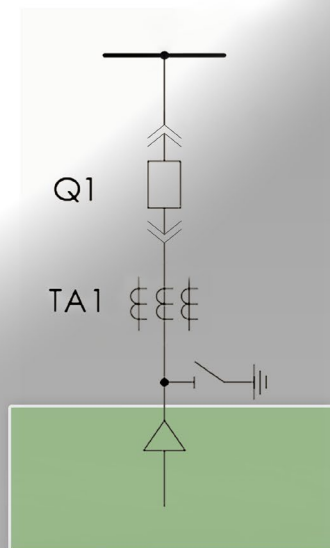
Ячейка УКРМ 10 кВ



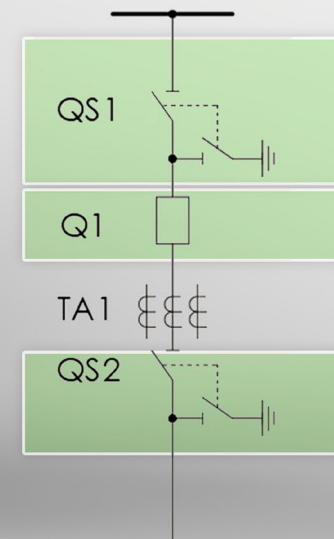
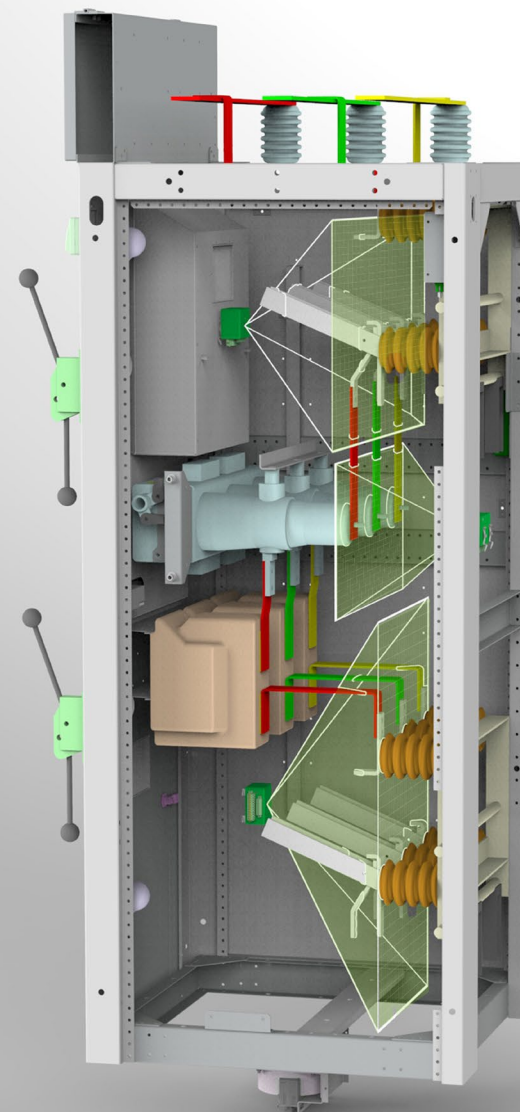
Ячейка кабельного ввода
10 кВ

Применение

КРУ 10 кВ

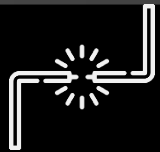


КСО 10 кВ



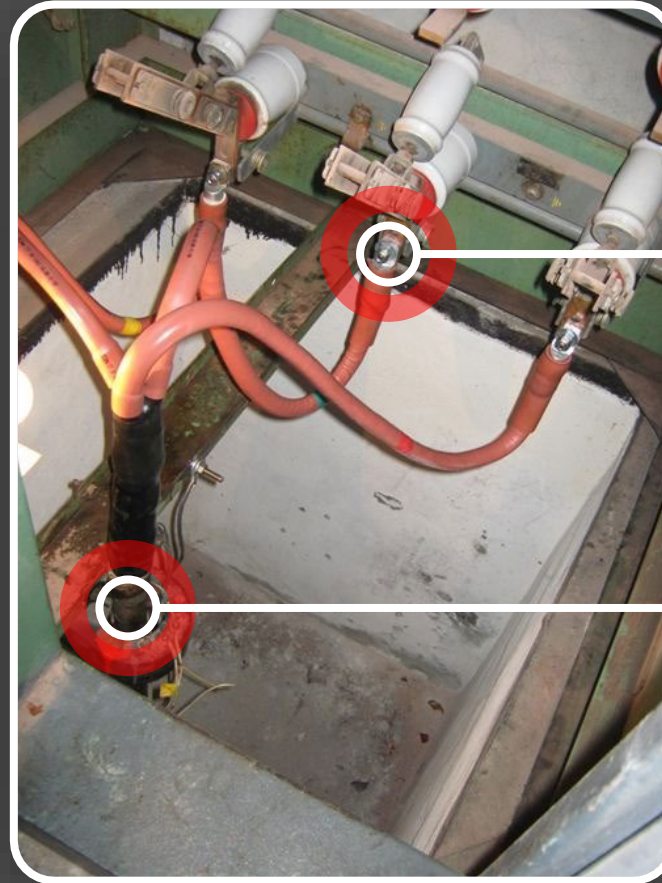
Спасение кабельных муфт 6-35 кВ

- Кактус работает на опережение и заранее выявляет проблемные места



Плохой контакт в местах соединений ведёт к перегреву, который приводит к высыханию изоляции и КЗ.

Особенно это критично для кабелей с бумажной изоляцией.

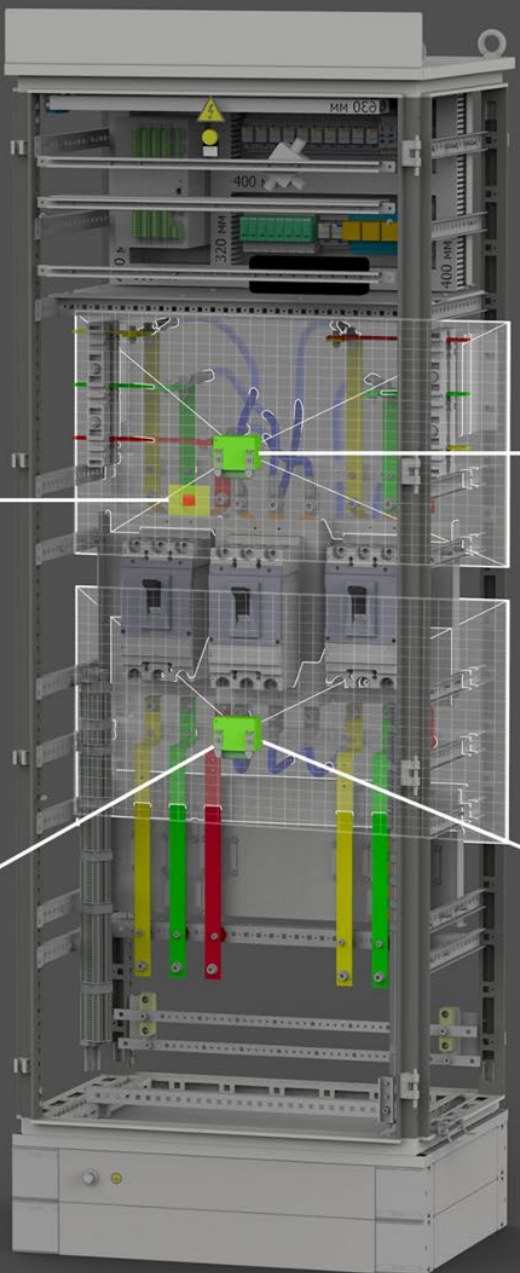


Контакты с шинами

Перегрев ведёт к пробое изоляции

Кабельная муфта

Наиболее часто повреждение встречается в кабельной разделке



Перегрев



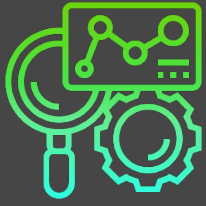
Кактус

Устройство интегрируется
в центральную
сигнализацию объекта



Устройство
интегрируется
в АСУ
интерфейс RS-485

Кактус значительно
сокращает риск аварии



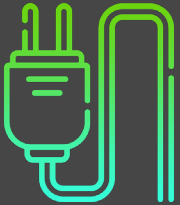
Самодиагностика устройства

Индикация неисправности



-40°C
+55°C

Температура эксплуатации



Работа в сетях
220В AC и DC

Универсальное устройство



1 дискретный вход
2 дискретных выхода

Интеграция КАКТУС в различные системы сигнализации и управления



Электромагнитная
совместимость (ЭМС)
ГОСТ 32137-2013

Принцип действия

Пиксель измерил нормальную температуру

Всё хорошо

Пиксель измерил температуру выше 45°C

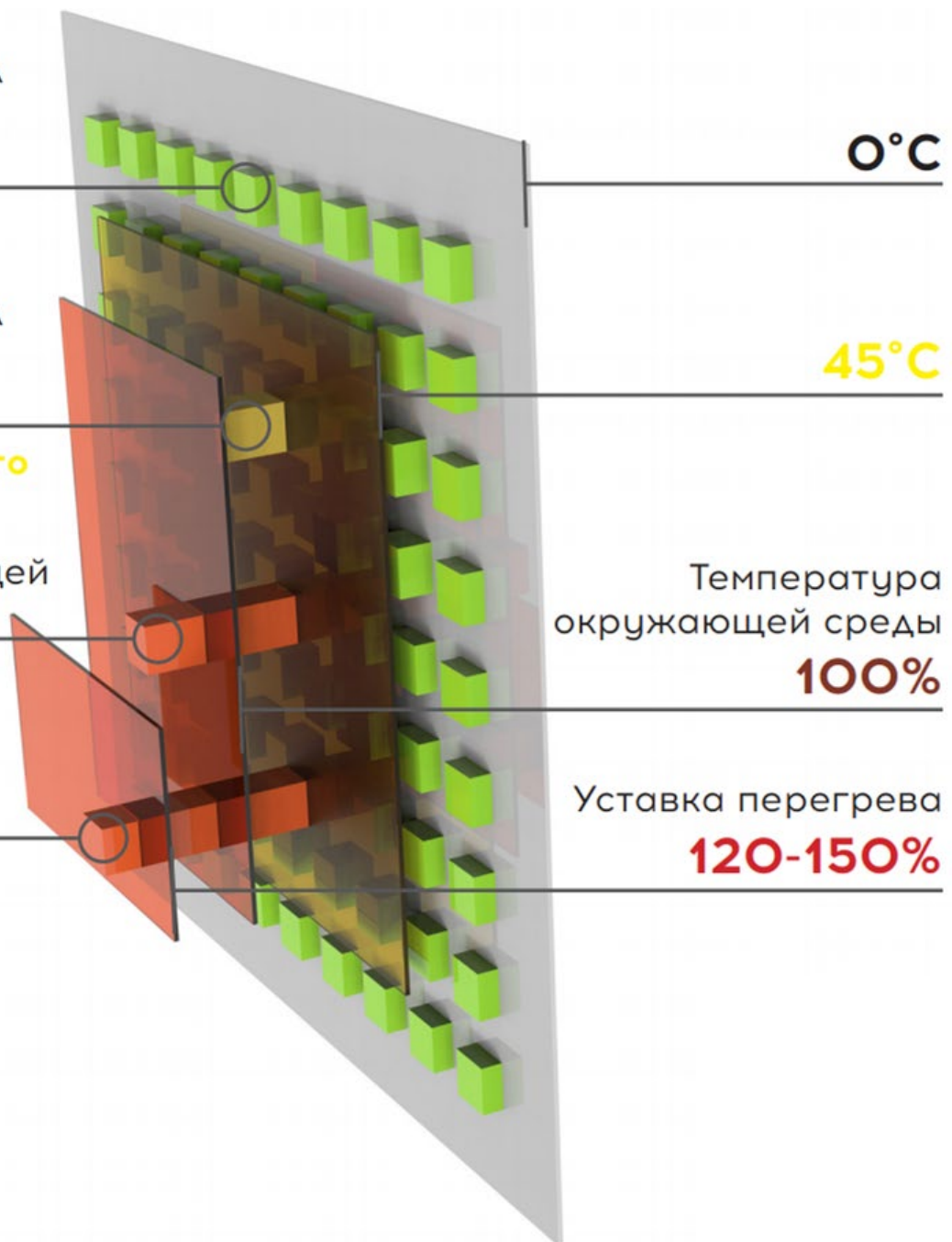
Ничего страшного

Температура выше окружающей среды

Не паникуем

Температура выше уставки

Бьём тревогу, срабатывает сигнализация



0°C

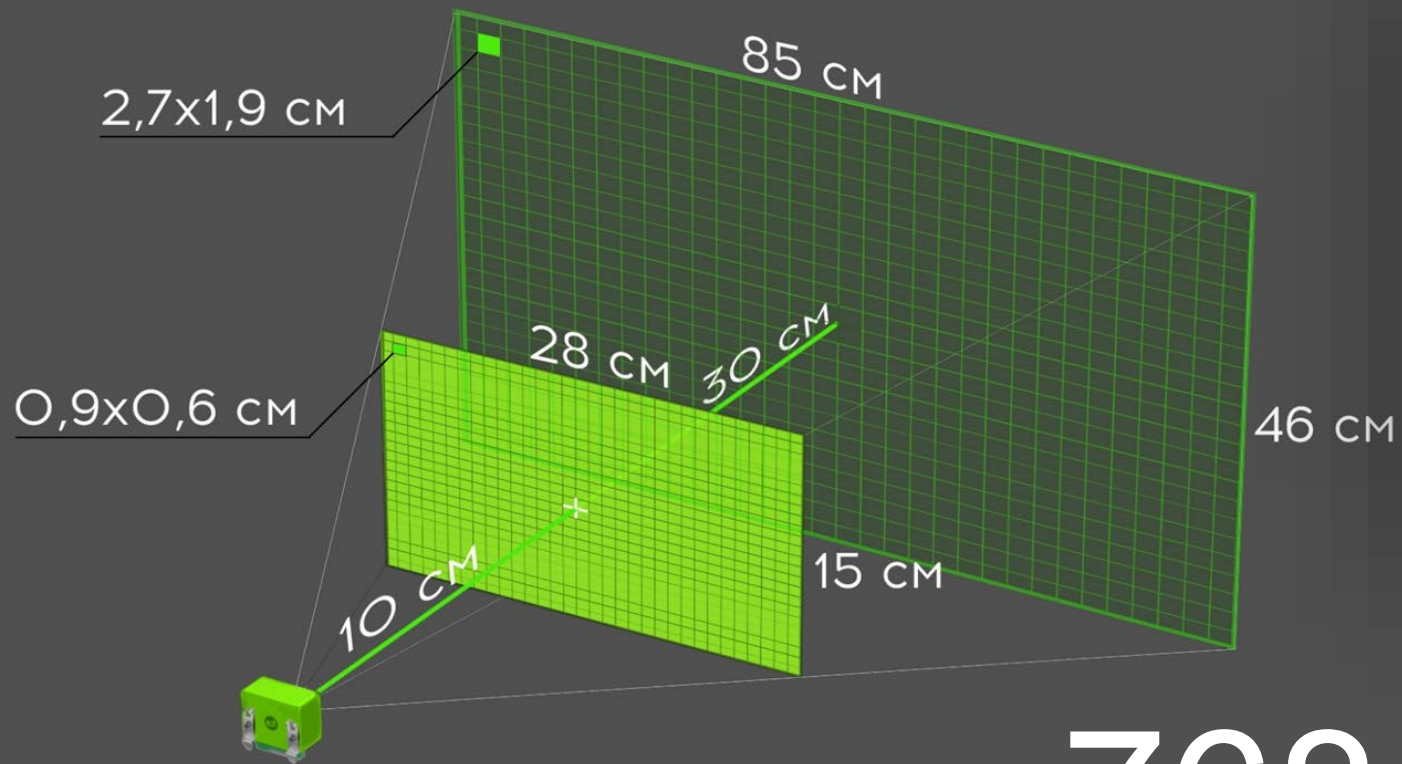
45°C

Температура окружающей среды
100%

Уставка перегрева
120-150%

110°x75°

великолепный угол обзора!



- Измерение температуры в прямоугольной зоне
- Измерение температуры окружающей среды
- **Выявление перегрева оборудования** с учетом условий окружающей среды

768

Сегментов в области контроля
размеры зоны и сегментов зависят от расстояния
до контролируемого объекта

Видим всё
не открывая шкаф



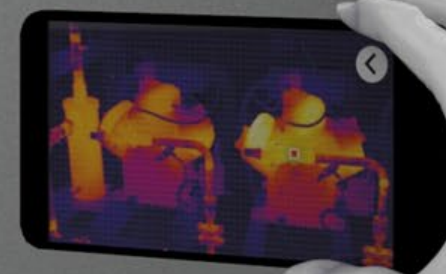
KIWI-MONITOR

Большой экран
покажет всё



Смартфон

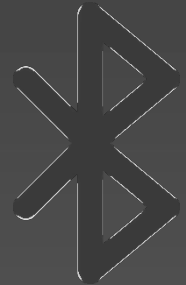
Ты знаешь, что внутри.
Подключение по [Bluetooth](#)



Настройка и мониторинг

Сделано просто и с любовью

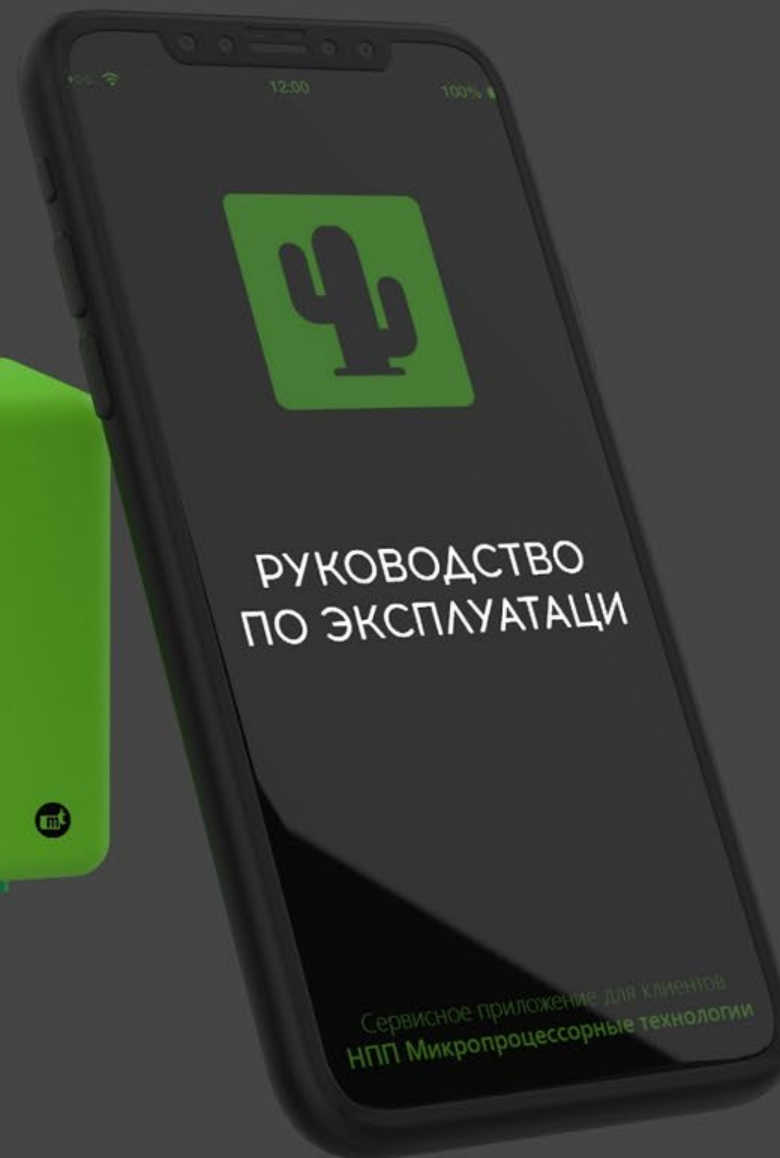
Bluetooth

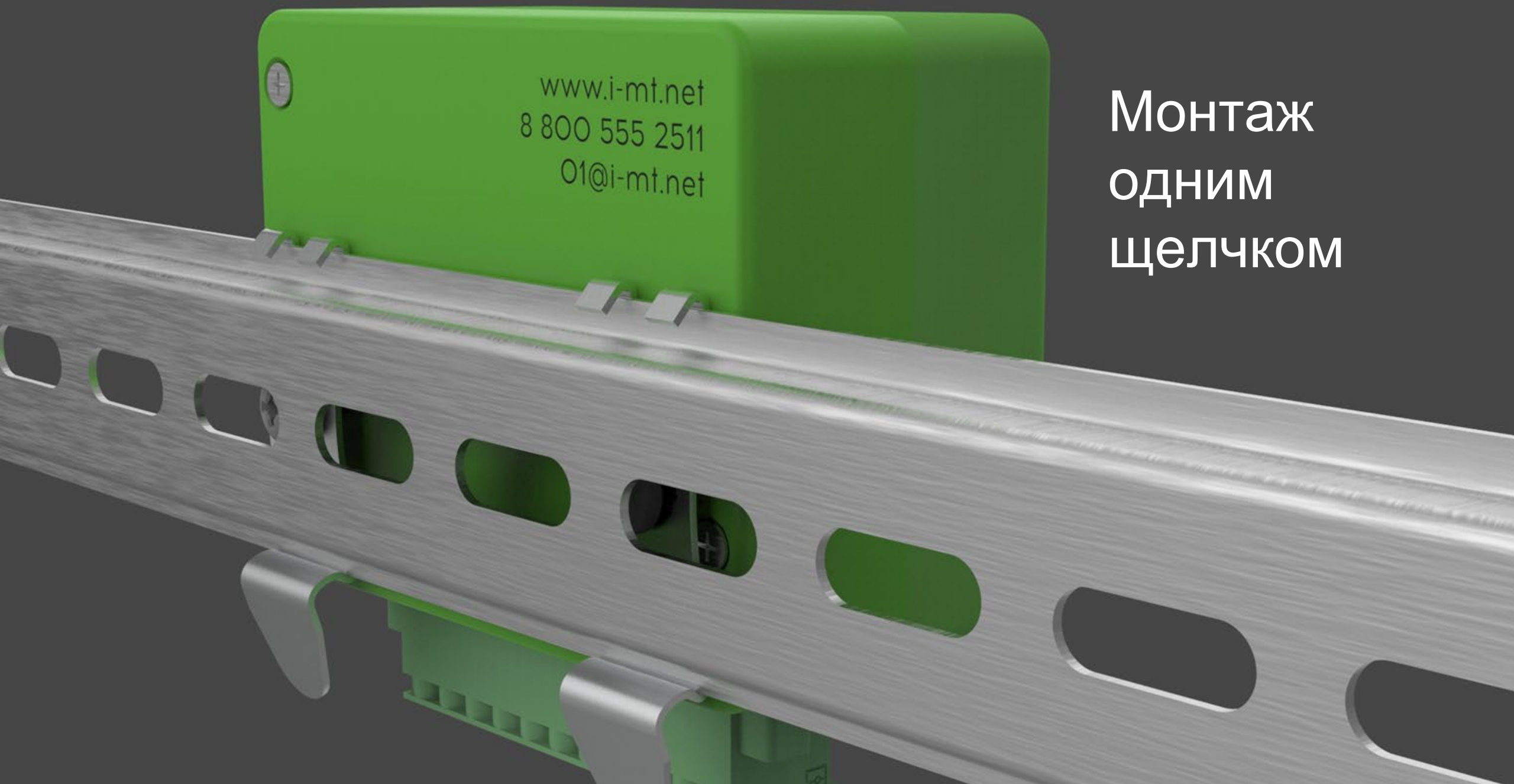


Просто поднесите телефон к устройству

Документация
откроется
автоматически

NFC-метка
в корпусе КАКТУСА





www.i-mt.net
8 800 555 2511
01@i-mt.net

Монтаж
ОДНИМ
ЩЕЛЧКОМ



Цифровое тепловизионное реле КАКТУС

- Датчик измерения температуры окружающей среды
- Технический паспорт
- Мобильное устройство конфигурирования
- Термостойкая краска*

* Для повышения коэффициента теплового излучения контактных соединений, токоведущих шин и др. предусмотрено их окрашивание

 Хочу изучить больше

 Узнать о нас

 Заглянем в будущее



Мы всегда на связи

8 800 555 25 11

01@i-mt.net

